



Informasjon

Om oss

Aktiviteter

Noen å snakke med

Hud & Helse

Bli medlem

For medlemmer

Medlemsfordeler

Min side

Send oss oppdateringer

Dine rettigheter

Tillitsvalgt i PEF

Information in other languages

By language

By diagnosis

Landsmøtet

Likepersonslogg

Hjem

Хронічна кропивниця

🌐 [English](#) | [Українська \(Ukrainisk\)](#) | [Polski](#) | [Davvisámegiilli \(Samisk\)](#) | [Русский \(Russisk\)](#) | [Español Af-soomaali](#)

Кропивниця - це сверблячий і/або пекучий висип, що складається з пухирів, які з'являються і зникають. Хронічна кропивниця визначається як пухирі, які виникають від кількох днів на тиждень і зберігаються понад шість тижнів. Хронічна кропивниця може проявлятися як спонтанно, так і індуковано, причому ці форми можуть виникати одночасно.

Про хронічну кропивницю

Кропивниця також відома як кропив'яна лихоманка, уртикарія. Це поширене шкірне захворювання, що характеризується сверблячими пухлинами (пухирями) на шкірі. Кропивниця може з'явитися на будь-якій ділянці шкіри, і причин її виникнення може бути безліч. Розрізняють гостру, хронічну індуковану та хронічну спонтанну кропивницю.

На світлій шкірі пухирі можуть виглядати рожевими або червонуватими, тоді як на темнішій шкірі червоний колір запалення не завжди помітний. Замість того, щоб бути червоними, вони можуть бути того ж кольору, що й навколишня шкіра, або здаватися трохи світлішими або темнішими.

ДІАГНОЗ ставиться на підставі сукупності історії хвороби, наданої пацієнтом, та клінічного обстеження шкіри лікарем. Оскільки спалахи хронічної кропивниці можуть бути тимчасовими, у вас не завжди будуть серйозні симптоми, коли ви будете на прийомі у лікаря. Тому вам може бути корисно фотографувати свою шкіру під час спалахів, щоб показати їх лікарю на наступному прийомі.

Хвороба не заразна.

Причина

Кропивниця спричиняється викидом у кров певних речовин, включаючи **гістамін**. Коли це виділення відбувається у зовнішніх шарах шкіри, це призводить до утворення пухирів. Часто невідомо, чому виникає хронічна кропивниця чи чому гострі форма пухирів іноді стає довгостроковою проблемою. Хронічна кропивниця не пов'язана з алергією, тому алергологічне обстеження не потрібне.

Хронічну кропивницю можна розділити на два типи:

- **ХРОНІЧНА СПОНТАННА КРОПИВНИЦЯ** не провокується зовнішніми факторами. На цей тип припадає приблизно 90% випадків хронічної кропив'янки.
- **ХРОНІЧНА ІНДУКОВАНА КРОПИВНИЦЯ** викликається фізичними подразниками (наприклад, спекою, холодом, свербінням чи тиском).

Симптоми та розташування

СИМПТОМИ проявляються на шкірі у вигляді пухирчастої висипки. Пухирі можуть з'явитися будь-де на тілі і можуть бути червоними, фіолетовими або кольору тіла, залежно від тону вашої шкіри. Пухирі чітко окреслені і виглядають як видимі припухлості на шкірі. Пухирі можуть відрізнятися за розміром, змінювати форму, зникати і неодноразово з'являтися. Шкіра/пухирі часто сверблять, стають чутливими або іноді болючими на дотик.

ГОСТРИЙ АБО ХРОНІЧНИЙ. При гострій кропивниці висипання та свербіж зазвичай проходять протягом 12–24 годин, але спалахи можуть виникати та зникати протягом періоду до шести тижнів. Якщо симптоми присутні більшість днів на тиждень і тривають понад 6 тижнів, це вважається хронічною кропивницею.

АНГІОНЕВРОТИЧНИЙ НАБРЯК (набряк Квінке) може виникнути при кропивниці. Ангіоневротичний набряк – це набряк у глибших шарах шкіри і виникає найчастіше на повіках та губах. При ангіоневротичному набряку частіше зустрічається відчуття печіння або тиску, а не сверблячки. Припухлості від ангіоневротичного набряку можуть тривати до трьох днів.

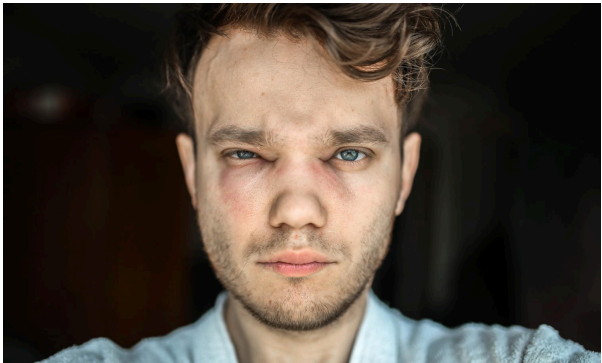


Фото: ангіоневротичний набряк обличчя (ліворуч), кропивниця, спричинена розчісуванням (дермографізм) (праворуч). (iStock).

Виникнення

Хронічна кропивниця – рідкісне захворювання. Вважається, що на хронічну кропивницю страждає близько 1 % населення, причому жінок вона вражає вдвічі частіше, ніж чоловіків. Захворювання часто дебютує у зрілому віці.

Гостра кропивниця може виникнути у всіх вікових групах як у чоловіків, так і у жінок. Приблизно 15-20 % населення в той чи інший момент життя відчувають гостру кропивницю.



Фото: кропивниця на тильній стороні ніг. (iStock).

Прогноз та лікування

ПРОГНОЗ хороший при правильному лікуванні та виключенні провокуючих факторів. Захворювання зазвичай проходить саме собою протягом кількох тижнів, місяців чи років.

Може бути важко позбутися хронічної кропивниці просто уникаючи провокуючих факторів. Іноді ви можете не знати, що викликає кропивницю.

ЛІКУВАННЯ зазвичай складається з кількох етапів, спрямованих на досягнення контролю симптомів. Правильний діагноз є обов'язковою умовою початку правильного лікування. Лікування більшості випадків хронічної кропивниці полягає у застосуванні високих доз антигістамінних препаратів, а також у запобіганні провокуючим факторам. При недостатньому ефекті антигістамінних препаратів можливе системне лікування дерматолога.

Життя з хронічною кропивницею

Життя з хронічною кропивницею може бути неймовірно складним, оскільки воно може вплинути на ваше фізичне, психічне здоров'я та стосунки. Дослідження показали, що оптимізація лікування може значно покращити якість життя пацієнтів.

Одна з найважливіших речей, які ви можете зробити, - це поговорити зі своїм лікарем, щоб підібрати найбільш ефективне лікування вашого захворювання. Якщо ваші симптоми краще контролюються, вам буде легше впоратися із хворобою.

Докладніше про ваші права як хронічно хворої людини можна прочитати тут!

Чи є у вас питання щодо ваших прав як хронічно хворої людини? Зателефонуйте до Громадської організації непрацездатних (FFO) на гарячу лінію з прав. Тел. +47 23 90 51 55.

